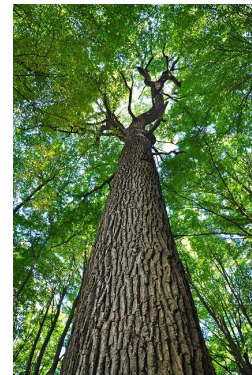


# Sa Majesté... Le CHÊNE



Je suis du **genre Quercus**, qui viendrait du celte « kaerquez », bel arbre.



**Force et majesté** : de 40m de hauteur, tronc droit et puissant, jusqu'à 2m de diamètre. Une longévité qui se compte en centaines d'années, des racines profondes, des branches massives et tortueuses.

**Je suis le Chêne !** Tout comme le Châtaignier et le Hêtre, j'appartiens à la **famille des Fagacées**, du grec « phago » qui veut dire « manger » à cause de mes glands qui sont comestibles.

## J'aime la lumière

En France, je recouvre 40% des forêts. C'est sous ma forme, **Chêne pédonculé**, que je suis le plus connu. J'aime les climats très lumineux et ne supporte pas le couvert ! Je m'installe en lisière ou en haie, sur des sols compacts, profonds, frais et humides. Au-dessus de 500m, je ne pousse plus. Avec les Hêtres, nous formons **des chênaies-hêtraies**.

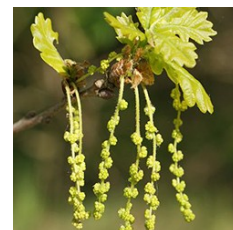
**Mon feuillage** est ajouré et permet le passage de la lumière, favorisant le développement des semis et d'un sous-bois arbustif.

Mes feuilles simples, alternes, mesurent de 7 à 13cm de long (5 à 7 lobes arrondis).

**Reproduction** : Je suis monoïque, je porte mes fleurs mâles et femelles sur un même pied.

Mes chatons mâles, longs et jaunâtres, pendent et croissent de fin avril à mai.

Mes chatons femelles, minuscules, sont placés dans une cupule à l'extrémité d'un long pédoncule.



**Mes fruits** (les **akènes**) sont des glands ovoïdes allongés, protégés par une **cupule** écailleuse. Riches en amidon, ils servent à engraisser les porcs.



**Mon écorce** grise, lisse dans les premières années, se creuse de sillons longitudinaux de plus en plus profonds à partir de 20 ou 30 ans.

**Mon bois** durcit en vieillissant, empêchant les vers de s'y loger.

**J'ai le bois le plus dur et le plus durable des bois européens.**

Il est utilisé pour la charpente, les traverses de chemin de fer, l'ébénisterie et la sculpture.

Mon bois est aussi très dense et très lourd (densité supérieure à 1 tonne par m<sup>3</sup>).

Sous l'eau, ma durabilité est presque illimitée, idéale pour des pilotis !

Colbert m'a utilisé dans la construction navale. Je sers aussi à faire des **tonneaux** et mon écorce est utilisée pour **tanner le cuir**.

**465 espèces de Chênes !!** 2 grandes catégories :

-Les Chênes à feuilles **caduques** : le Chêne pédonculé, le Chêne rouvre ou sessile, le Chêne chevelu, le Chêne blanc ou tauzin, le Chêne pubescent ou truffier...

-Le Chênes à feuilles **persistantes** : le Chêne vert, le Chêne liège, moins résistants au froid.

D'autres espèces de Chênes se rencontrent en Amérique et en Asie.

Extrait du « Poème de l'arbre » de Victor Laprade.

**Le chêne a le repos, l'homme a la liberté...**

**Que ne puis-je en ce lieu prendre avec toi racines !**

**Obéir, sans penser, à des forces divines,  
C'est être dieu soi-même, et c'est ta volupté.**

